

国際文化専攻3年
海外博物館研修

下野嘉子 諸田奏恵
藪谷友佳子 横山仁美

概要

- 期間・研修先
 - 2017年8/8～8/19 南アフリカ
- 目的
 - ミュージアムの多様性を学ぶ
 - 異文化理解
 - 英語研修
- 内容
 - 学芸員/研究員/ガイドの方達の解説
 - 展示見学
 - 収蔵庫見学



JOHANNESBURG

超過密スケージュールの日々



憲法裁判所



11の公用語が記されたオブジェ

マンデラの旧家(ソウェト地区)

- ソウェト=南ア最大の旧黒人居住区
- アパルトヘイト撤廃に尽力した黒人初の大統領の旧家



アパルトヘイト博物館

- 人種差別の歴史を学ぶ
- 人種隔離政策、当時の社会の様子



南アフリカにとっては暗い過去
それとしっかりと向き合おうとする姿勢

スタークフォンテン洞窟 & マロペン・ビジター・センター

- 世界遺産
- ミセス・プレスの発掘現場
- ビジターセンター→自然史系博物館



Witwatersrand University WITS Art Museum

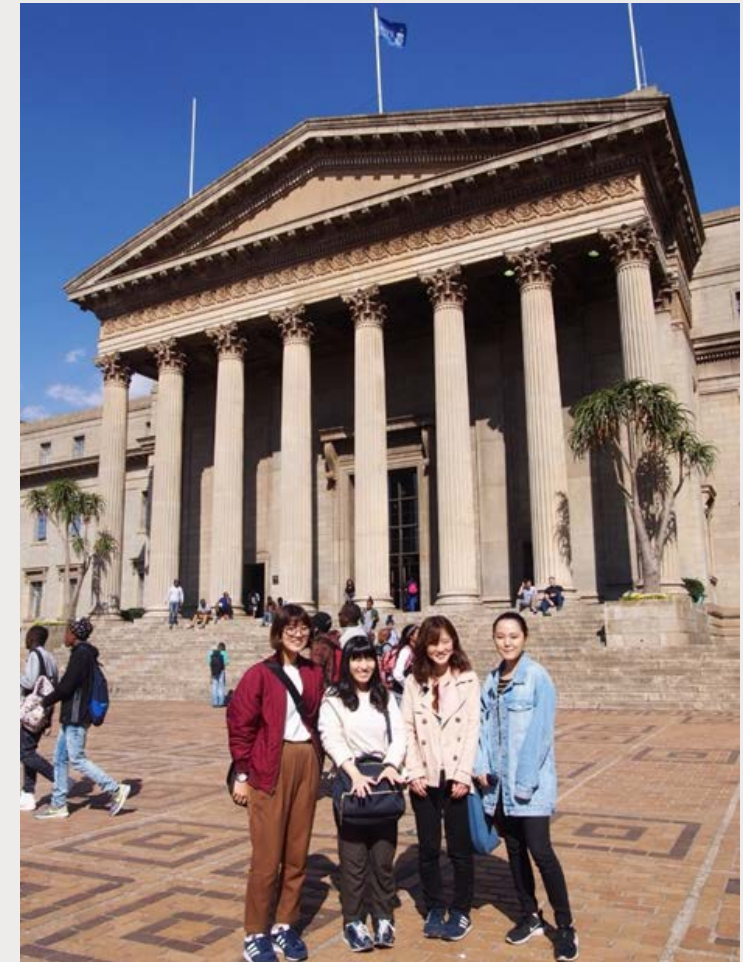
- 仮面/彫刻/衣裳/装身具→博物館的民族資料
- 現代美術/スクリーンプリント→美術館的展示品



日本との相違点
→政治的なものに対して積極的
に関わろうとする姿勢

Witwatersrand University Origin Center Museum

- 人類の起源と歴史
- 考古学 & 人類学(文化人類学)



ヨハネスブルグ番外編 Art & Craft market Sandton City (Supermarket)



PRETORIA

なかなか辿り着けなかった文化史博物館



ディトソン国立文化史博物館

- 歴史博物館、民族学 & 人類学
- アパルトヘイト時代の展示もある



NDEBELE

6時間かけてプレトリアからNdebeleへ



コドウワナ文化村 Kghodwana Cultural Village

- Ndebele住居の変化を年代順に再現



Ndebele 王都散策

- 王宮
- 教会
- 集会所
- ローズさんの家



ブライパーティー(BBQ)

- 男女の役割分担が明確
- 年齢階梯制（年功序列とは違う、通過儀礼有）



NELSPRUIT

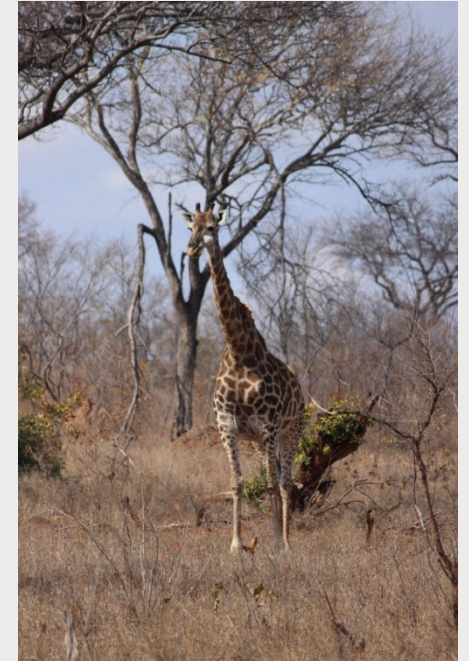
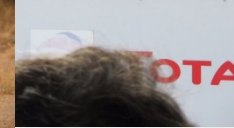
Ndebeleからクルーガーまで車で走ること6時間

ジャンガーナ・カルチュラルビレッジ

- 自文化の観光産業化（テーマパーク化）
- 観光客向けの装い、行動、解説



クルーガー国立公園



自然保護と観光の両立



CAPE TOWN

ヨハネスブルグから飛行機で3時間の観光都市へ

Castle of Good Hope (要塞跡)

- キャッスル・ミリタリー・ミュージアム (軍隊関連博物館)
- ウィリアム・フェール・コレクション (美術館)



南アフリカ国立美術館

- 幅広いコレクション
- Ndebeleデザイン“壁から離れた壁絵”



喜望峰 & ケープポイント

- 自然景観の保護 & 観光資源として活用
- 急すぎる天気の変化



ボルターズビーチ ステレンボッシュのワイナリー (BERGKELDER)



地域をあげて保護&観光化
(庭先で巣を作ってok!)



オランダからの入植者の
ワイン造りの道具の展示も!



ロベン島

- アパルトヘイト時代の負の世界遺産
- 当時収監されていた人のガイド

島そのものが博物館



テーブルマウンテン シグナルヒル



南アフリカ博物館

- 財政難が目に見える総合博物館
- 展示の幅が広い
- 現在改修工事中



恐怖を感じるほどの剥製の数
→ポピュラーな展示方法だった？

ケープタウン番外編 ウォーターフロント

わりとポピュラー？



観光客向けの巨大な遊び場
お土産もご飯も充実！



ケープタウン番外編 ケープマレー

- マレー系の人たちが住む地域
- モスクもある



ケープマレー料理！
ボボティーとチャパティ



総括

行く前のイメージと異なる南アフリカ

- 欧州寄りの景観、習慣、生活様式
 - 都市部で顕著
 - (植民地化、入植の影響?)
- そこまで危険じゃない
 - 日本での報道の仕方に疑問
 - 偏ったイメージと時代遅れな偏見
- 都市、地域ごとに雰囲気は全く異なる
- 多民族国家
 - 11の公用語
 - マレーシアのように見た目ではわからない

日本との 共通点/相違点

▶共通点

- 地域格差が激しい
- ミュージアムの財政難
- 地域をあげて観光に取り組んでいる
- 負の遺産に対する真剣な姿勢

▶相違点

- ミュージアムの政治との関わり方
 - 南ア：積極的に関わるべき
 - 日本：できれば避けて通りたい
- ミュージアムの展示の幅が広い
 - 多くの視点からモノ/コトを見つめる姿勢
- 失業者を減少させるための雇用対策
 - あえての非機械化、人を使う



非常に実りのある研修でした！
また行きたいな～

Ndebeleの王宮にあるライオンの彫刻です